

Компактные приточные установки «Есопот»

Назначение, конструкция и принцип работы

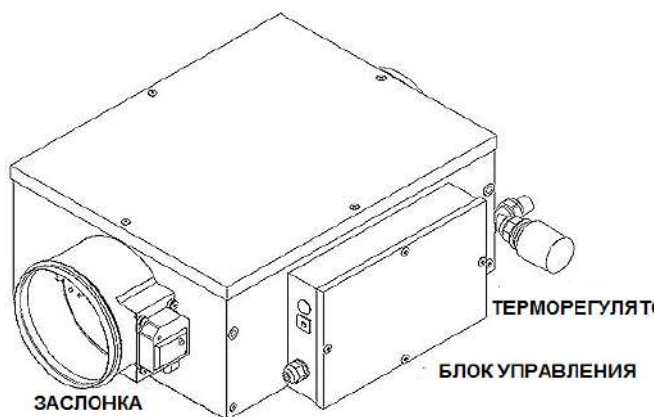
Приточная вентиляционная установка «Есопот» (ПВУ «Есопот») предназначена для выполнения следующих функций:

- подача в обслуживаемые помещения свежего приточного воздуха;
- подогрев холодного воздуха до заданной температуры с помощью водяного калорифера.

Конструктивно установка представляет собой единый теплоизолированный блок, изготовленный из оцинкованной стали и окрашенный методом порошкового напыления. Внутри установки расположен центробежный вентилятор двухстороннего всасывания и пластинчатый медно-алюминиевый теплообменник.

Приточная установка работает под управлением микроконтроллера, который осуществляет опрос температурных, и контроль состояния технологических датчиков, выдачу управляющих сигналов для исполнительных устройств (вентилятора, воздушного клапана и др.)

Установка снабжена механическим регулятором температуры приточного воздуха и воздушной поворотной заслонкой с электрическим приводом.



Главной особенностью установок «Есопот», которая делает их поистине уникальными, это то, что обладая всеми атрибутами полноценной приточной установки с водяным калорифером, они не требуют использования дорогостоящего водяного насоса, регулировочного водяного вентиля с приводом, и водяной обвязки.

«Есопот» способны работать практически с самотечными системами отопления (перепад между входным и выходным патрубком установки 0,1-0,2 бар).

Установка определяет, какую температуру воздуха на притоке в помещение установил пользователь, и в случае невозможности поддержания этой температуры на скорости, установленной пользователем (низкая температура воды или сильные морозы), автоматически переходит на пониженную скорость, вплоть до минимальной. Затем, когда условия изменятся, «Есопот» вернется на скорость, установленную пользователем.

Еще одна особенность приточных установок «Есопот» — это простота и удобство монтажа. Монтаж заключается в подвешивании установки к потолку на четырех монтажных лентах или шпильках, затем подводится вода двумя трубами от вашей системы отопления, потом останется только подсоединить воздуховоды, вставить вилку в розетку - и все, установка готова к работе.

По условиям эксплуатации установка «Ecomot» имеет следующие параметры:

№	Наименование параметра	Нормативное значение	Обозначение НД
1	Вид климатического исполнения	УХЛ 4.2	ГОСТ 15150
2	Группа механического исполнения	M2	ГОСТ 17516.1
3	Класс защиты от поражения электрическим током	Кл.1	ГОСТ 12.2.007.0
4	Режим работы	Продолжительный без надзора	ГОСТ 12.2.007.0
5	Конструктивное исполнение	Стационарное	
6	Класс фильтрации воздушных фильтров (опция)	EU3-EU7	
7	Степень защиты	IP 44	ГОСТ 14254

Технические характеристики

Наименование характеристики	Ecomot-300	Ecomot-600	Ecomot-900	Ecomot-1500
Производительность по воздуху канала притока в режиме свободного напора (отсутствие вентиляционной сети)	400	880	1100	1900
Максимальная потребляемая мощность, Вт	100	250	300	550
Электропитание	220/1~/50Hz+PE*			
Уровень шума через корпус, не более, dB (A) (на расстоянии 1м)	До 47			
Мощность нагревателя кВт	4,6	9,25	13,9	23
Габаритные размеры, не более, мм:				
-высота	200	255	310	372
-длина	638	716	770	770
-ширина	432	432	532	632
Присоединительные размеры, мм	160	200	250	315
Масса не более, кг	12,6	16,5	22	30,8

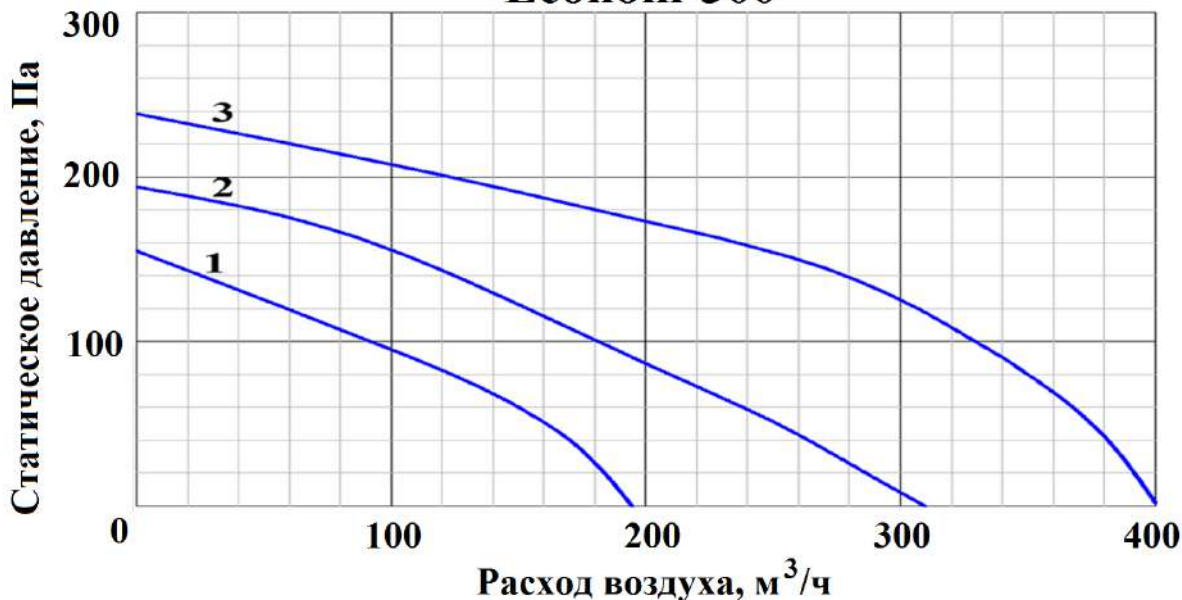
*-N-нейтральный провод, PE – провод заземления.

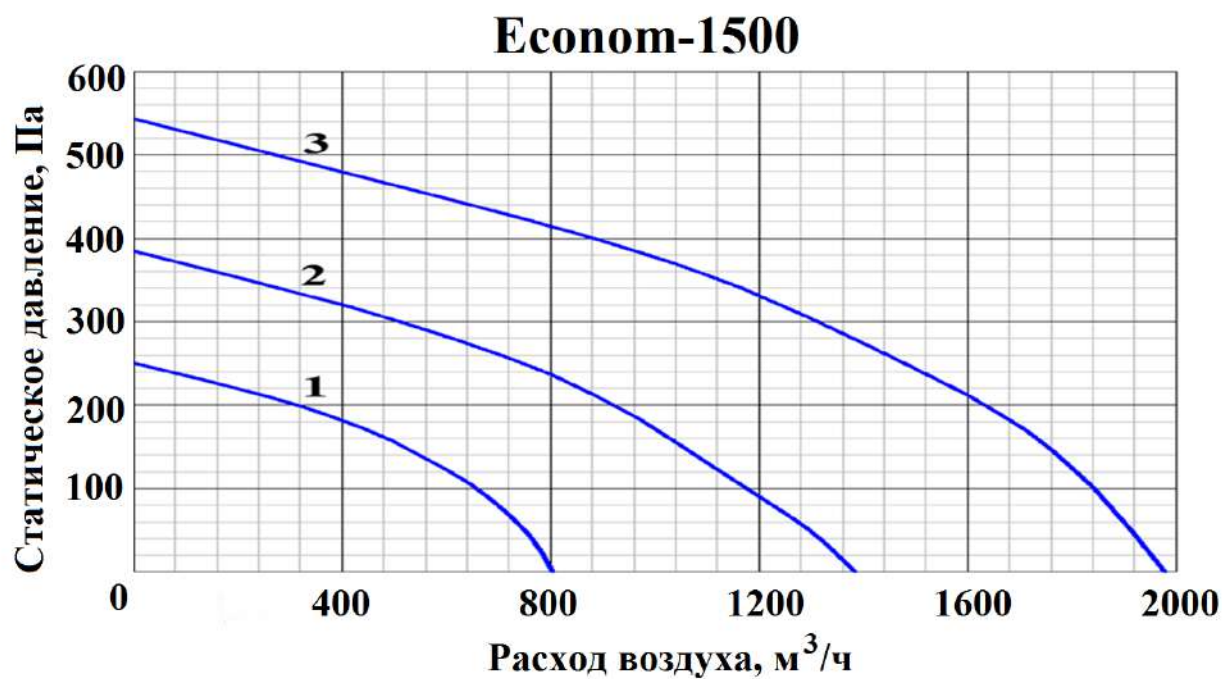
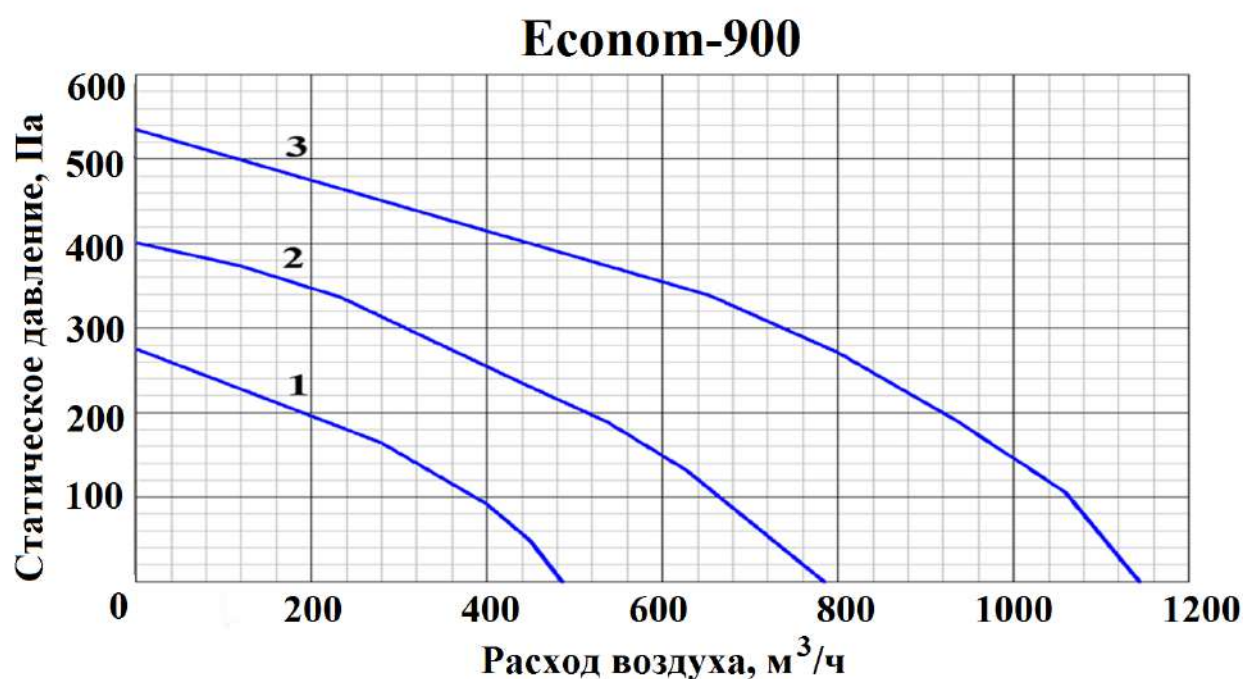
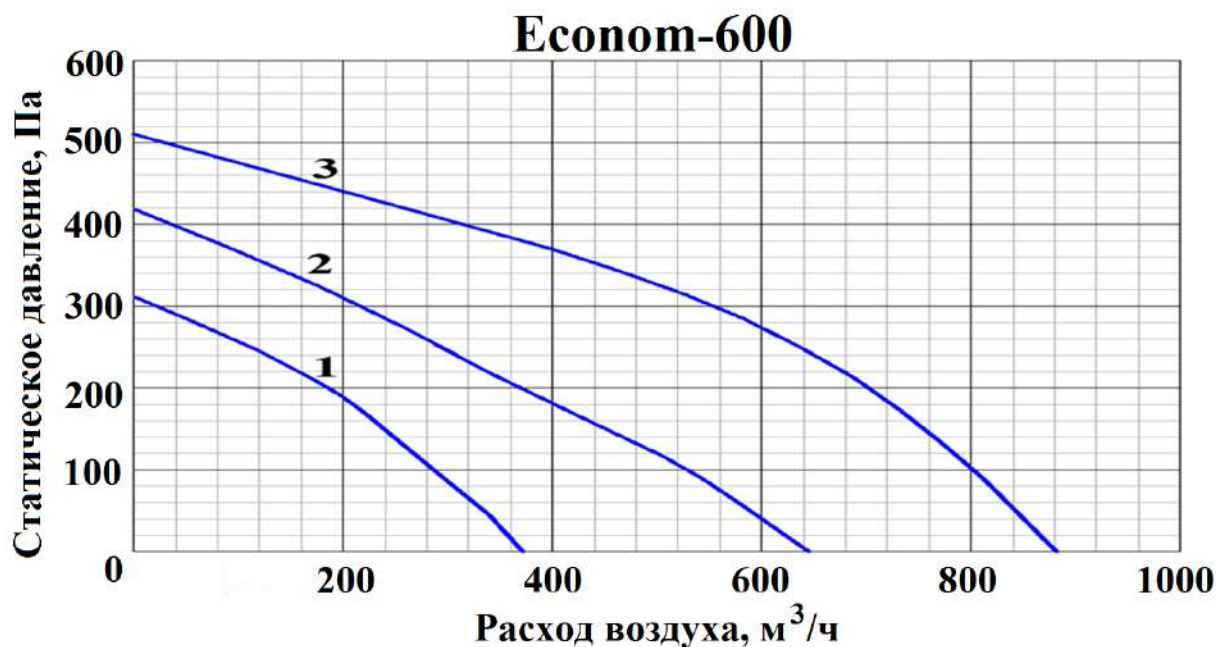
Допустимые значения температуры воздуха, поступающего в установку

Температурные условия, при которых приточные установки модельного ряда «Ecomot» способны прогреть воздух с улицы до +20 С при минимальном уровне вентиляции в режиме свободного напора. Давление между входным и выходным патрубками 0,02 бар.

Ecomot-300	Ecomot-600	Ecomot-900	Ecomot-1500	Температура воды на входе в калорифер (°C)
-50 и ниже	-50 и ниже	-50 и ниже	-50 и ниже	90
-50 и ниже	-50 и ниже	-50 и ниже	-50	80
-50 и ниже	-50	-50	-45	70
-50	-40	-45	-35	60
-45	-25	-30	-20	50
-25	-10	-10	-5	40

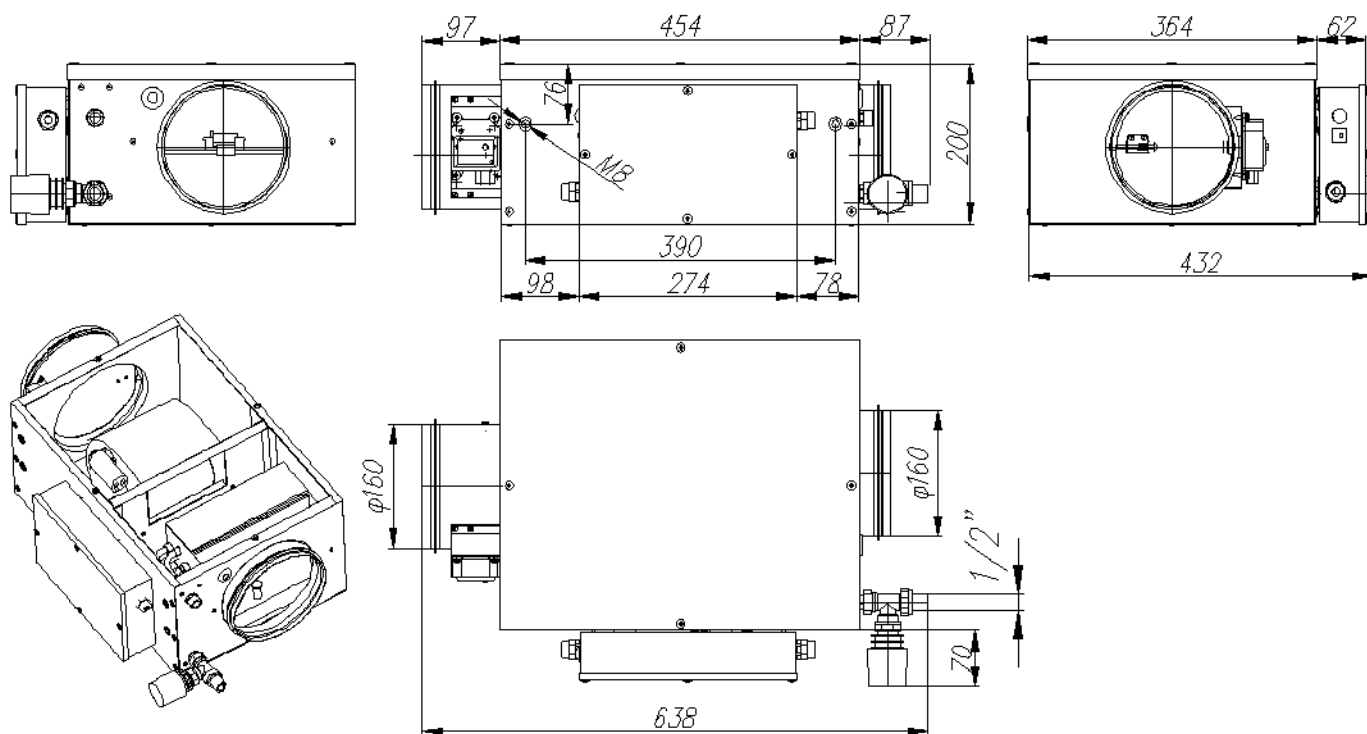
ПРОИЗВОДИТЕЛЬНОСТЬ ПО ВОЗДУХУ
Ecomot-300



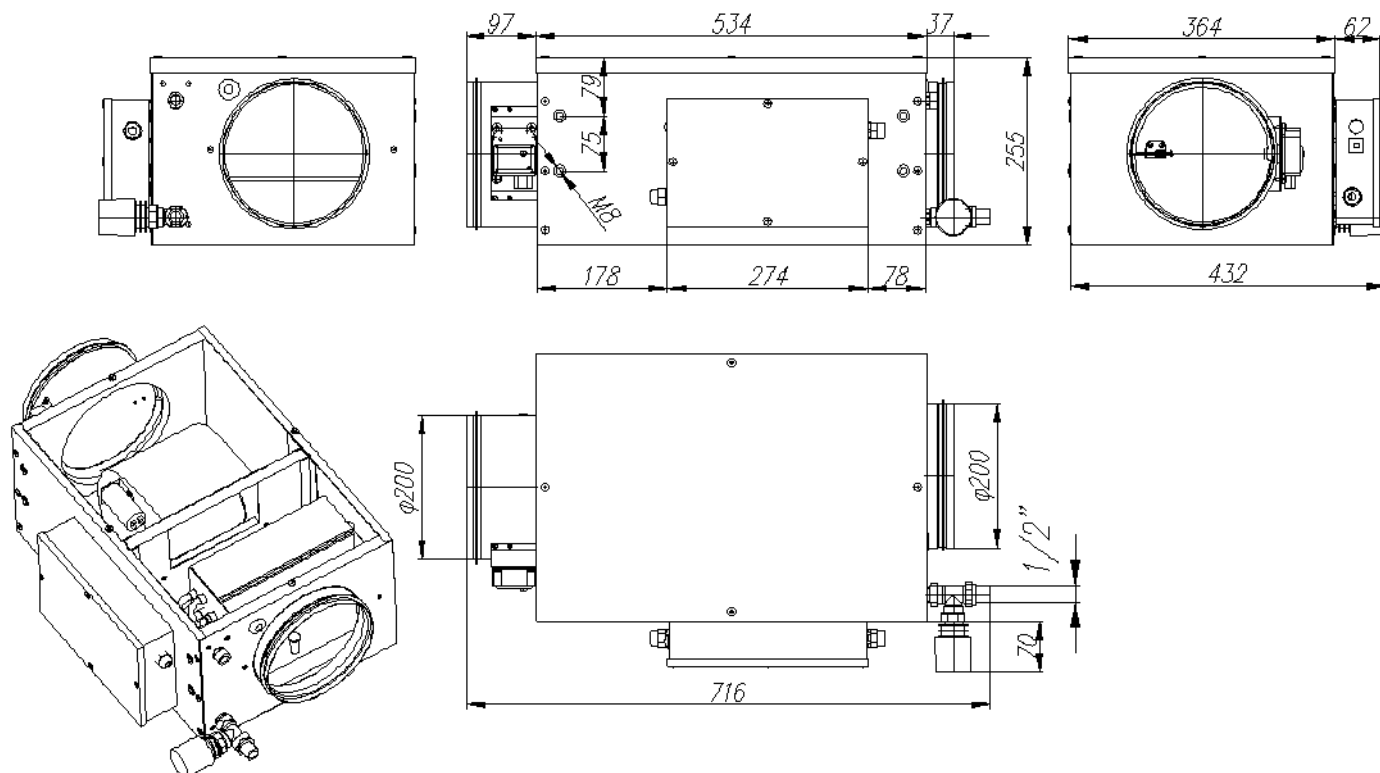


ГАБАРИТНЫЕ РАЗМЕРЫ

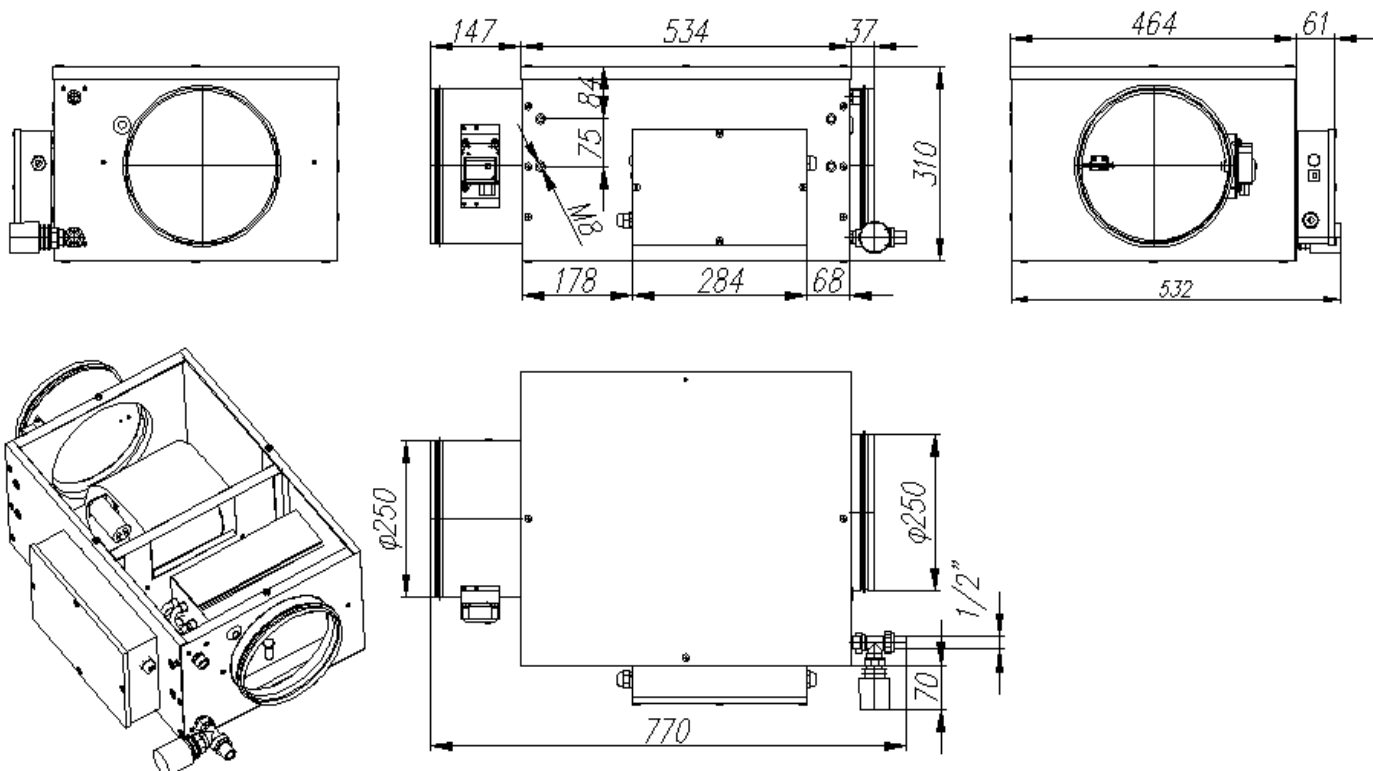
Econom-300



Econom-600



Econom-900



Econom-1500

